

Architettura implosa

Una casa disposta su un solo piano che non interferisce con il contesto urbanizzato. La corte interna e il tetto terrazzo attrezzati a verde diventano il giardino privato. Il ruolo delle grandi finestre scorrevoli Secco in corten per comunicare con gli spazi esterni/by Margherita Toffolon





Progettata da Unostudio architetti associati con l'esplicito obiettivo di ridurre e filtrare la vista verso il contesto urbanizzato, Casa B a Mantova racchiude al proprio interno una natura ricostruita reinventando in chiave contemporanea il modello dell'antica casa romana a un piano che ruota attorno alla corte-giardino. Il contatto con l'esterno è affidato soprattutto alle grandi porte finestre scorrevoli in corten, che mettono in comunicazione i vari ambienti della casa con la corte Zen e il porticato.

L'attenzione alla sostenibilità di tutto il progetto si esprime attraverso le elevate prestazioni acustiche ed energetiche dei serramenti realizzati con il sistema EBE 85 di Secco Sistemi per raggiungere un elevato comfort abitativo, ma anche con l'installazione di un impianto fotovoltaico occultato che occupa metà tetto.

A sinistra e sopra: vista sul patio interno coperto e rivolto verso il giardino.

In apertura: ingresso e soggiorno con grandi vetrate scorrevoli sul patio interno.

Identikit

Progetto architettonico: Unostudio, arch. Federico Fedel

Realizzazione serramenti e carpenteria metallica: Officine Donini

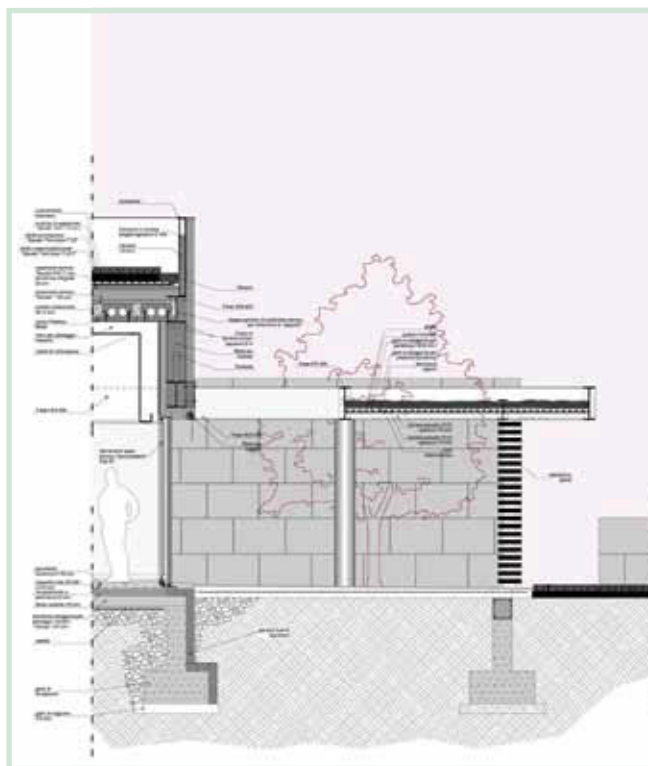
Sistemi per serramenti: EBE85, Secco Sistemi

Vetri: Saint Gobain Italia

Vetrazioni: Pedrari Vetri

Il progetto architettonico

La natura contemporanea dell'architettura residenziale progettata dall'arch. Federico Fedel di Unostudio a Mantova si esplicita nella composizione ma anche nel mix di materiali utilizzati: ardesia indiana grigia per la pavimentazione esterna abbinata alla pietra nord africana molto chiara delle pareti esterne e delle pavimentazioni interne per creare un effetto di continuità; il corten di tutti i serramenti (finestre e porte finestre scorrevoli), nelle imbotti che incorniciano le finestre stesse, dove sono racchiusi e sottratti alla vista il sistema d'allarme e due tende, una oscurante e una filtrante, ma anche delle travi di sostegno esterne, corrimani, balaustre e dei gradini delle due scale. Il corten che presenta la naturalità del legno ma la durabilità dell'acciaio e la cui tonalità calda si stacca dalle tinte neutre della pietra chiara in esterno e dalle tinteggiature bianco e grigio in interno. La casa si sviluppa al solo piano terra per quasi 300 mq, superficie pressoché uguale a quella dedicata agli spazi aperti. A livello strada, un grande portico schermato da un pannello-griglia in marmo massello e con vista su un albero, garantisce la privacy senza rinunciare all'aria aperta. Tutte le funzioni e le attrezzature tipiche del giardino delle ville classiche sono stati ubicati sul grande tetto terrazzo che accoglie piscina, barbecue, living room e ampia cucina esterna, ma anche un piccolo spazio coperto con bagno turco e cucina interna d'appoggio.



Sopra: sezione trasversale con patio interno e prospetto principale.

A sinistra: particolare della soglia degli scorrevoli in corten.

Al centro e a destra: sezione verticale del sistema EBE 85 e sezione orizzontale dello stesso sistema utilizzato negli scorrevoli.



A sinistra: il grande soggiorno con aperture vetrate ad angolo sul patio interno.

Sotto a sinistra: vista della cucina con vetrate scorrevoli verso la zona d'ingresso.

In basso a destra: il sistema di schermatura del patio.



L'attenzione alla sostenibilità del progetto di Unostudio si esprime attraverso le elevate prestazioni acustiche ed energetiche dei serramenti realizzati con il sistema EBE 85 di Secco Sistemi e l'utilizzo di fonti energetiche naturali. Dal lato estetico, è il corten a dominare la scena progettuale in contrasto col colore bianco

I sistemi vetrati

Grazie all'ampliamento della larghezza della zona isolante e alle sezioni a vista ridotte, per i serramenti di Casa B è stato scelto il sistema EBE 85 di Secco Sistemi.

La profondità dei profili permette di adottare vetri di grande spessore con elevate prestazioni termiche, acustiche e di sicurezza in questo caso composto da un doppio vetro isolante: 44.1 Planitherm UltraN b.e, canalina warm edge 14 mm

grigio, Diamant 5 mm, canalina warm edge 14 mm grigio, stratificato 44.1 Planitherm UltraN b.e + gas argon ($U_g = 0,6$ W/m²K, TL=69%). Il risultato sono serramenti con $U_{cw} = 1,8$ W/m²K e classe di permeabilità all'aria 4, al vento 5, tenuta all'acqua 9A.

Inoltre vi è stata la possibilità di montare cerniere e chiudiporta a scomparsa che non interrompono il design delle sezioni snelle per l'installazione di ante a scomparsa che consentono più spazio al vetro. Per Casa B sono stati installati dalle Officine Donini 24 serramenti di varie tipologie: scorrevoli alzante (da 1265 mm di altezza a 2495 mm di lunghezza), fisso, wasistas, a 1 anta/ribalta e a due ante/ribalta.